

- SUPER RAPIDE
- RAPIDE
- COMPLÈTE

Les différentes  
methodologies pour mettre  
en place les protections

---

Pages 74 à 81



# La super rapide

- **Simplement**
- **Placer la feuille des protections sur le mur dans un endroit bien visible d'une pièce que vous occupez**
- **Encore dans une zone ouverte et boostée**
- **En 2026 on a la zone central , la zone connaissance, la zone santé et la zone richesse**

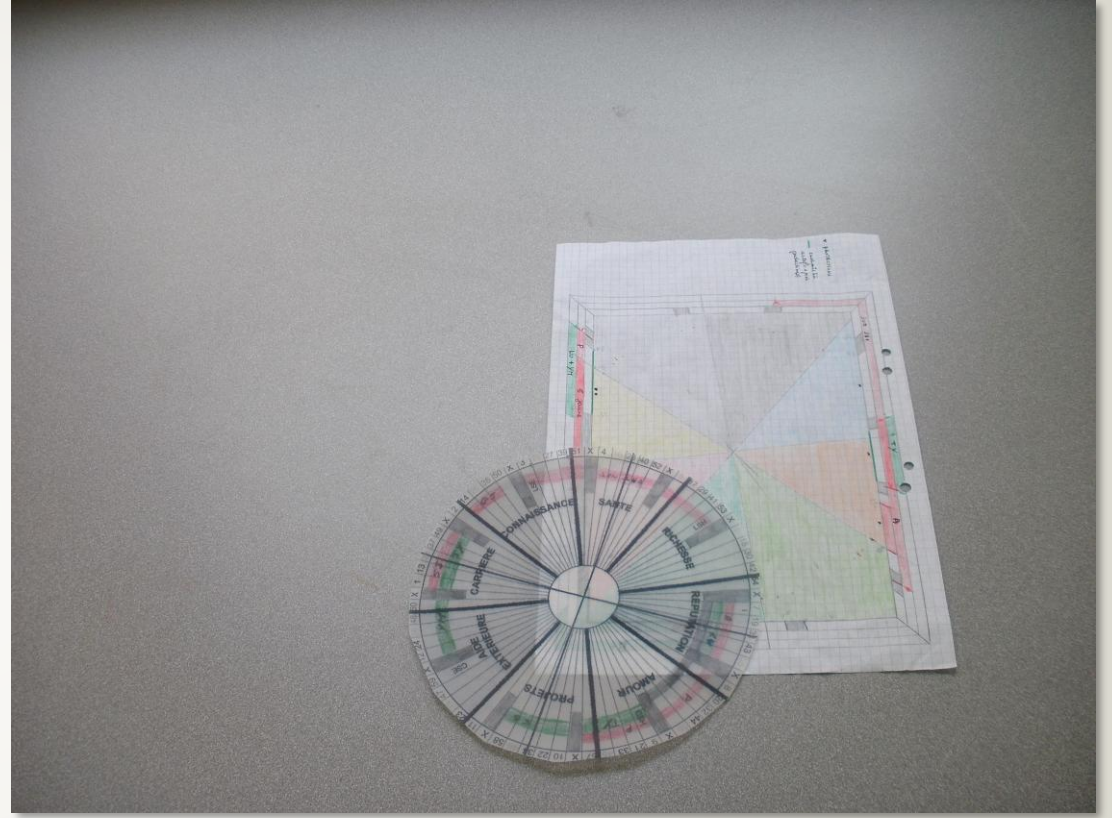
# Méthodologie rapide

Faire le plan précis d'une pièce importante au minimum

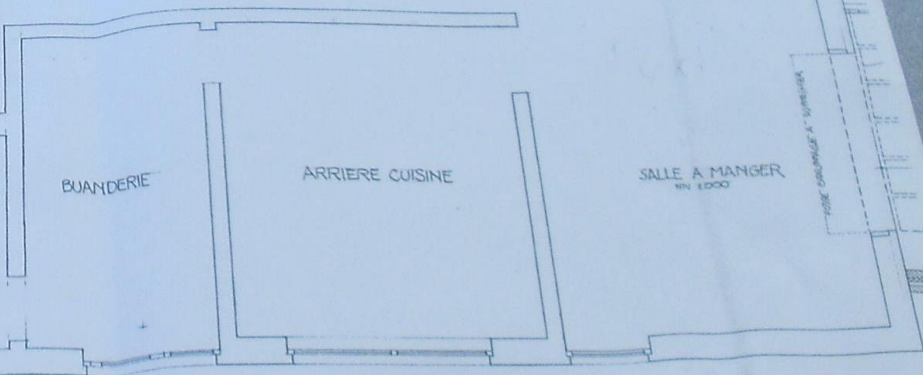
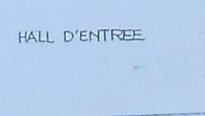
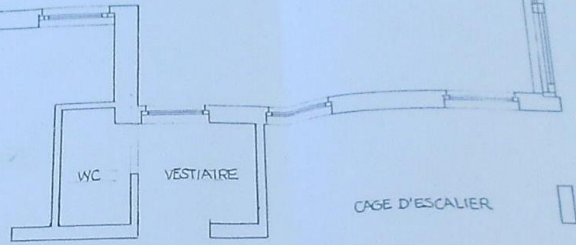
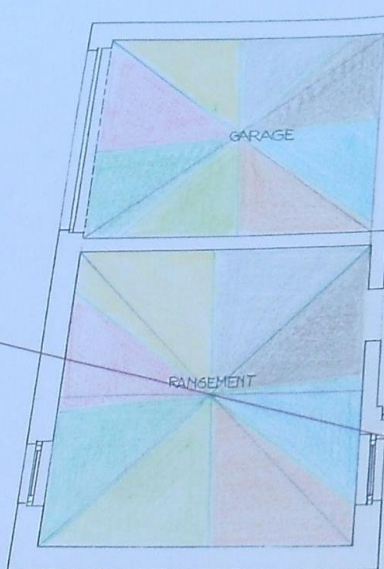
Protéger les zones à protéger.

Harmoniser les 8 ou 9 zones

Activer les zones nécessaires







18.00

33.80

PASSAGE CARROSSAE

# Méthodologie complète

**Nous allons la voir ensemble dans ces différentes progressions et étapes**

**Ce sont des techniques complètes et surtout plus complexes, qui demandent parfois l'intervention d'un conseiller feng shui, elles sont très puissantes.**

**J'ai choisi de présenter les plus courantes et les plus efficaces, mais il en existe d'autres moins utilisées,**

## **1) Faire le plan de la maison**

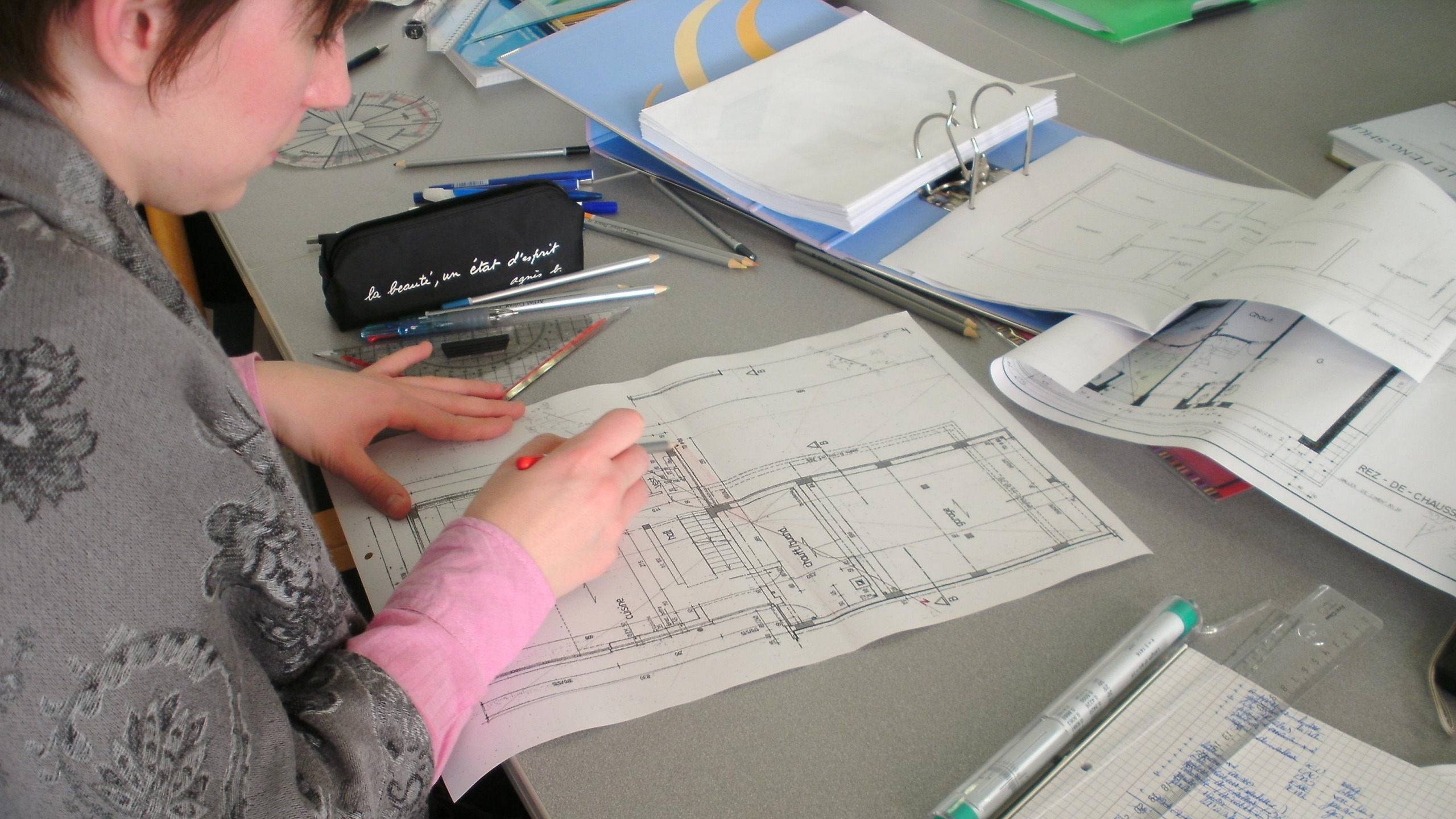
- **Protéger les portes situées dans les zones à protéger.**
- **Protéger les fenêtres qui reçoivent des énergies lourdes**
- **Protéger pièces qui sont dans les directions à risques surtout si vous les occupez.**

**Une des techniques est de protéger la zone spécifique de la pièce située dans cette orientation.**

**Par exemple protéger la zone sud dans la pièce située au sud.**

## **2) Faire le plan précis d'une pièce importante au minimum et si possible des trois beaux quartiers.**

- **Protéger les zones à protéger**
- **Harmoniser les 8 ou 9 zones**
- **Activer les zones nécessaires**



la beauté, un état d'esprit  
agnès b.

REZ - DE - CHAUSS

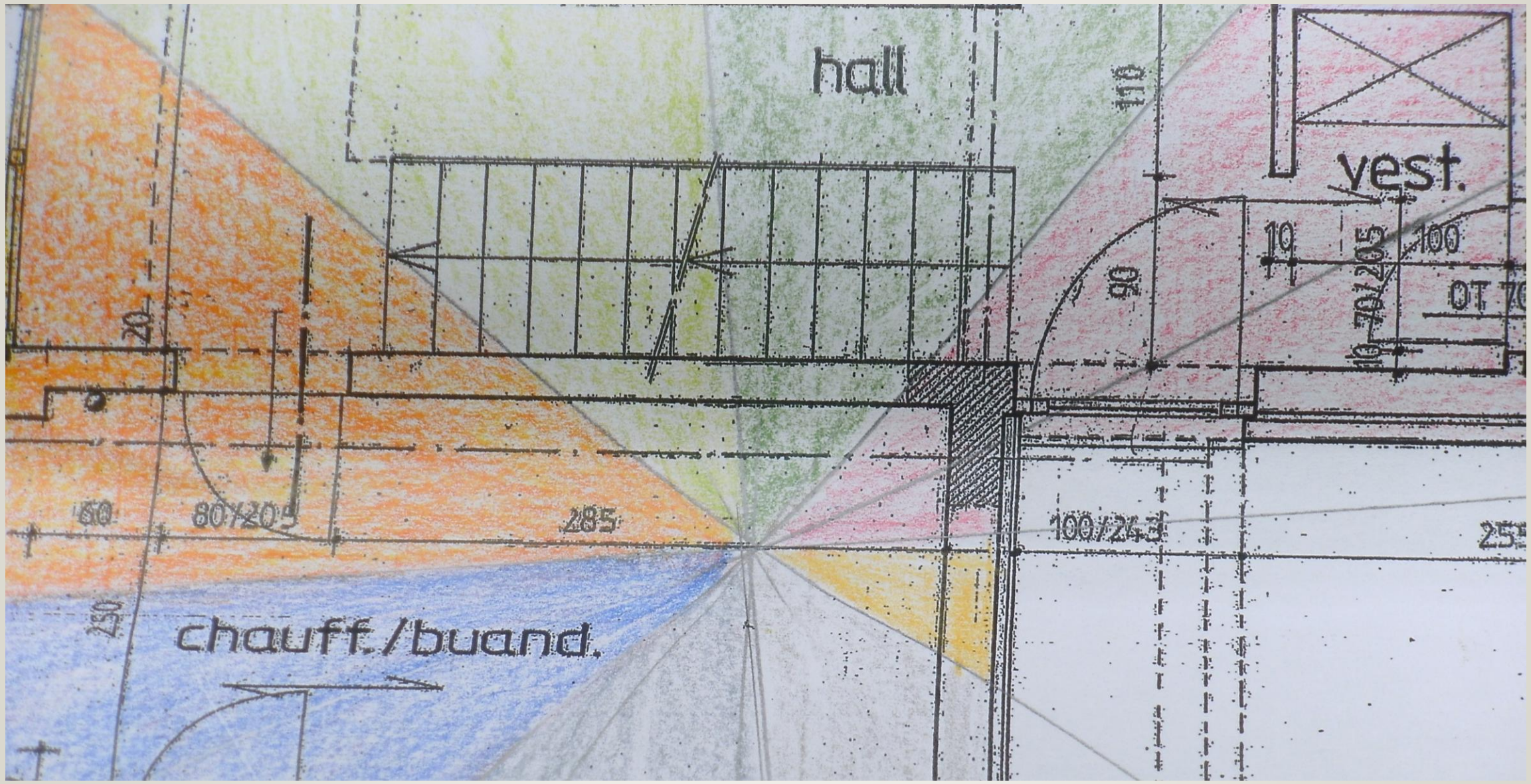
Handwritten notes on graph paper, including a list of items and their quantities:

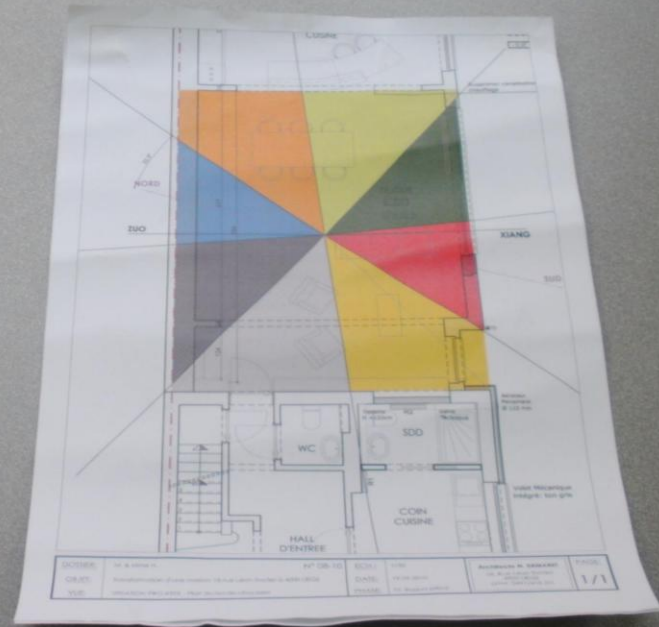
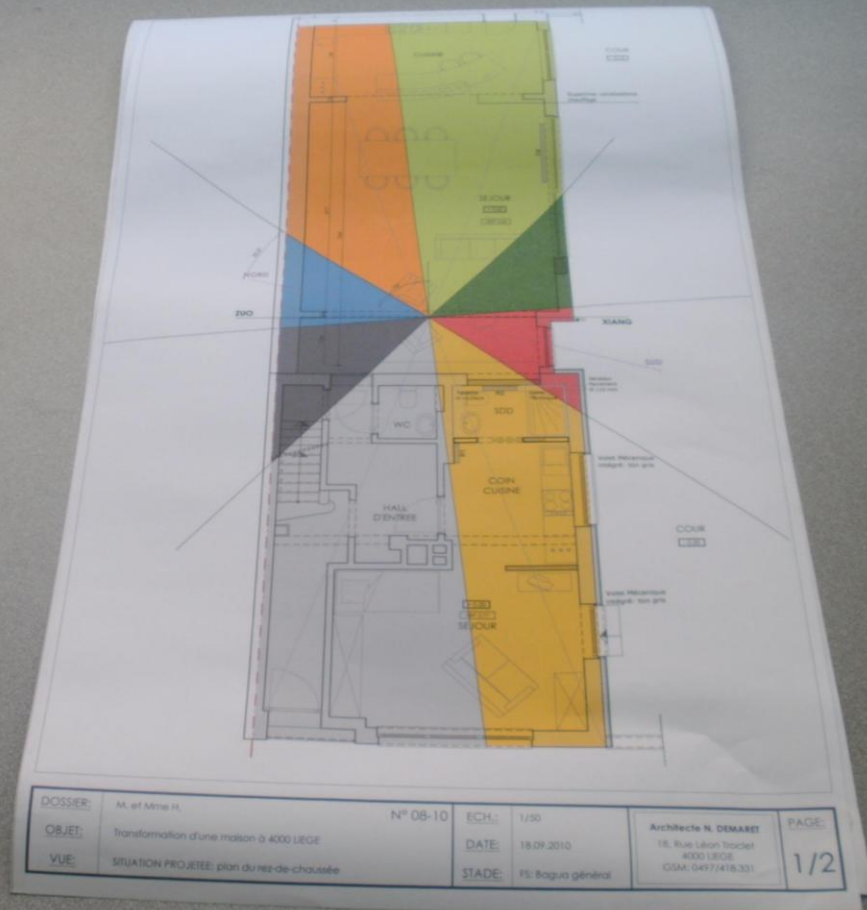
1	2000	1000	1000
2	1000	1000	1000
3	1000	1000	1000
4	1000	1000	1000
5	1000	1000	1000
6	1000	1000	1000
7	1000	1000	1000
8	1000	1000	1000
9	1000	1000	1000
10	1000	1000	1000

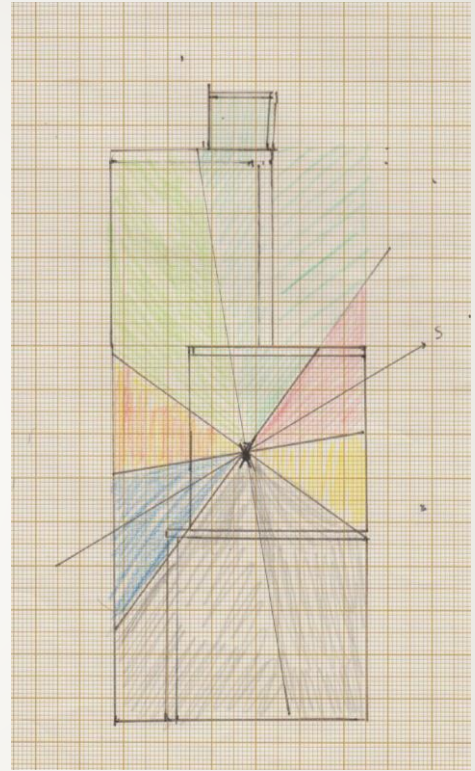
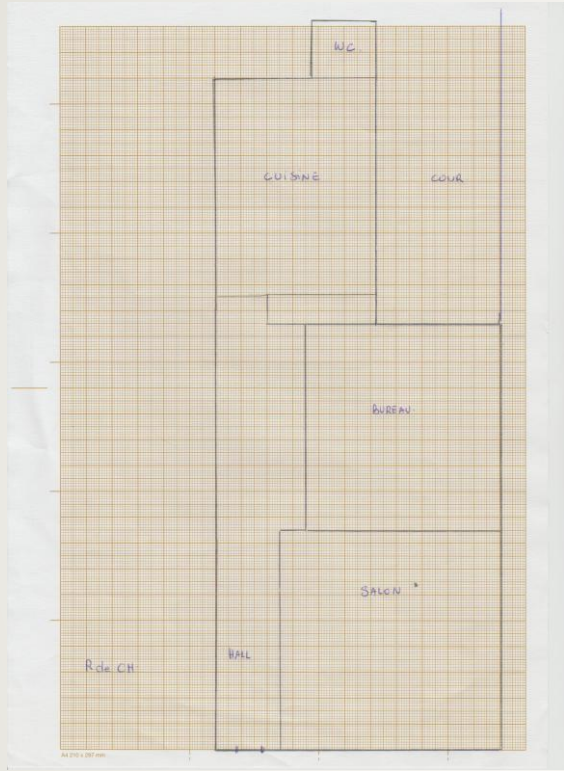
hall

vest.

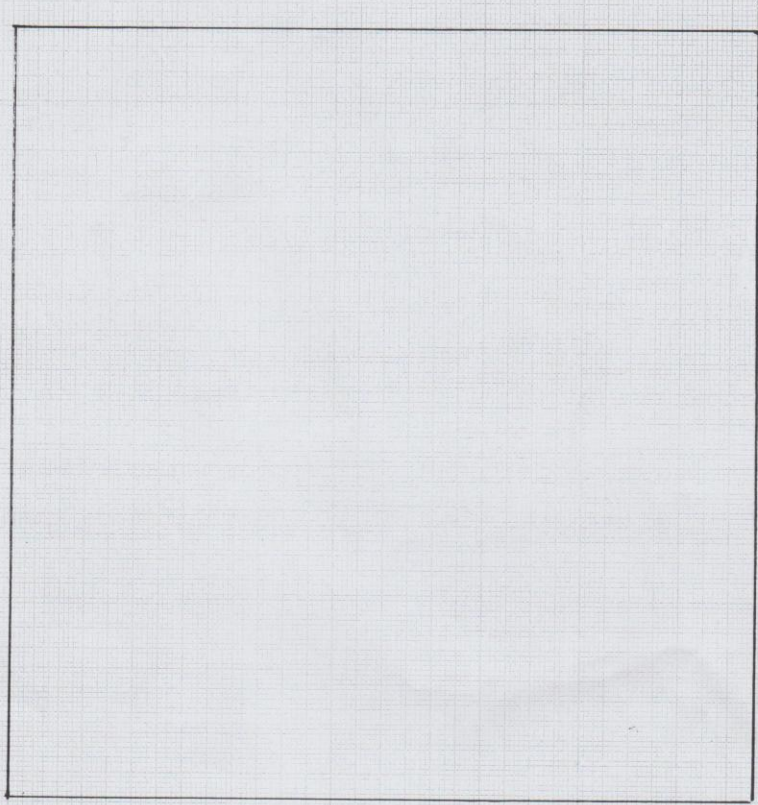
chauff./buand.





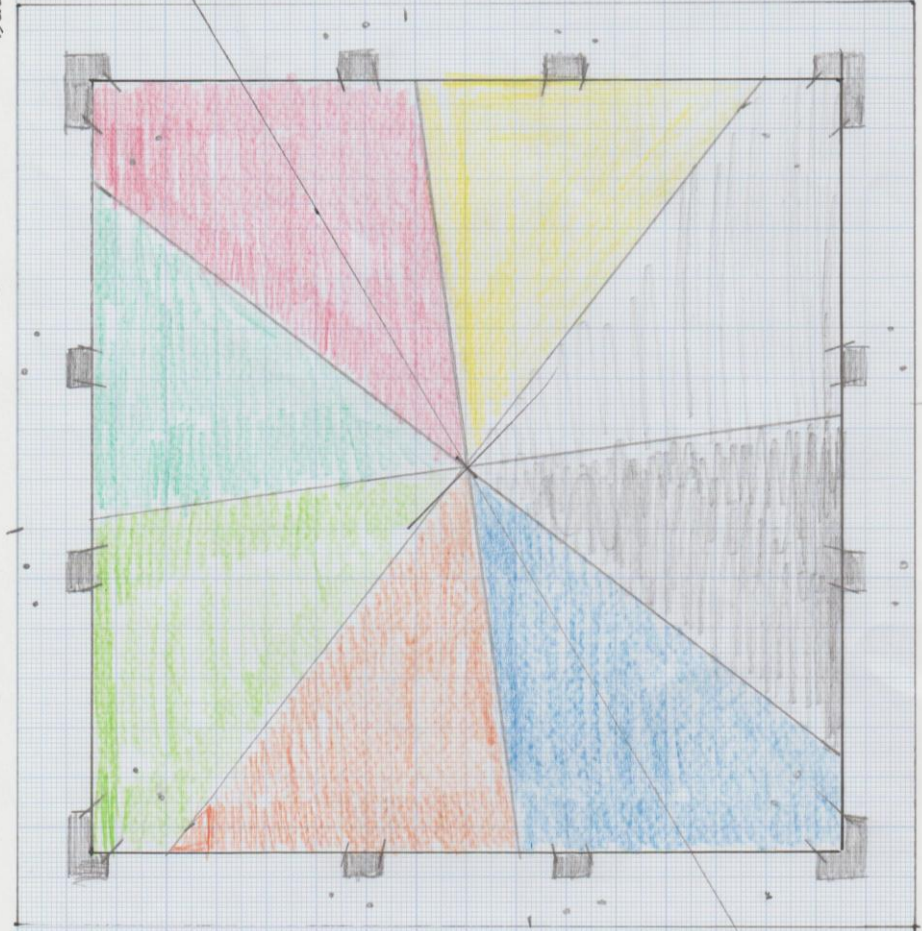


Diveau



2

Diveau - largeur



SE

2